

# PROGRAMAÇÃO CULTURAL Janeiro 2021

A Biblioteca Municipal de Montalegre constitui um serviço público do Município  
**“porta de acesso local ao conhecimento, fornecendo as condições básicas para uma aprendizagem contínua, para uma tomada de decisão independente e para o desenvolvimento cultural dos indivíduos e dos grupos sociais”**

in, Manifesto da UNESCO

## bibliotecas aqui para Si

XXª Exposição de  
**PRESEÍPIOS**  
Até 08.01.2021



#BibliotecasAquiParaSi



## AUTOR EM DESTAQUE

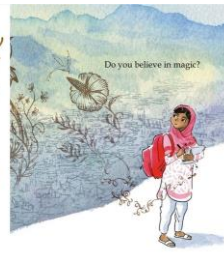
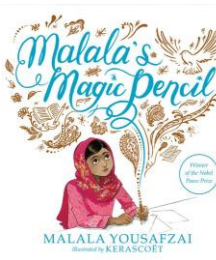
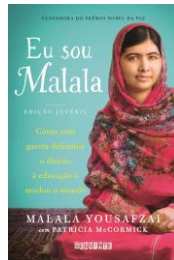


**MALALA YOUSAFSAI** Ativista

[Mingora-Paquistão, 12 de julho de 1997 – ]

Malala Yousafzai (1997) é uma militante dos direitos das crianças, uma jovem paquistanesa que foi vítima de um atentado por defender o direito das meninas de ir à escola. Com 17 anos, foi a mais jovem ganhadora do Prêmio Nobel da Paz...

<https://www.ebiografia.com/malala/>



## OUTRAS LEITURAS



**MANDELA** Meu Prisioneiro, Meu Amigo

Título original: Goodbye Bafana

De: **Bille August**

Com: **Joseph Fiennes, Dennis Haysbert, Diane Kruger**

Gênero: Drama

Classificação: M/16

Outros dados: BEL/FRA/ALE/África do Sul, 2007, Cores, 140 min.



## BIBLIOTECA ITINERANTE



A **Biblioteca Itinerante** (faz parte de um serviço da Biblioteca Municipal de Montalegre) pretende chegar o mais perto possível da população de todo o concelho, com a colaboração de alguns parceiros (Juntas de Freguesia, IPs etc.), com o intuito de disseminar a leitura, a cultura, a tecnologia e o saber. A mesma está munida com monografias, periódicos e material não livro necessário para a prestação de serviços.

**Campanha de vacinação da gripe sazonal**





**PMAL PROMOÇÃO MEDIAÇÃO E ANIMAÇÃO DA LEITURA**

15 DE JANEIRO MONTALEGRE 1º CICLO

09h00 – 09h45 1º M.A

10h00 – 10h45 2º M.B

11h00 – 11h45 3º M.C



**Candidaturas PNL**

Até 15 de jan. 2021 (prorrogação do prazo)

<http://pnl2027.gov.pt/np4/lembrete.html>

**ACONTECE ...**



**20 Comunidade de Leitores Rede Casas do Conhecimento**

Livro “Bernardino António Gomes ilustre médico, iluminista nascido em Paredes de Coura ” de *Carlos Subtil*

Sessão 15: Casa do Conhecimento Paredes de Coura 17h30 – 19h00

**21 RIBAT – Rede Intermunicipal de Bibliotecas do Alto Tâmega**

Reunião DGLAB - Direção-Geral do Livro, dos Arquivos e das Bibliotecas

**EFEMÉRIDES**



09 de janeiro de 1753 **Nascimento da cantora lírica Luísa Todi**

10 de janeiro de 1926 **Nascimento do artista plástico português Júlio Pomar**

13 de janeiro de 1932 **Nascimento da escritora portuguesa Maria Ondina Braga**

19 de janeiro de 1809 **Nascimento do escritor norte-americano Edgar Allan Poe**

22 de janeiro de 1788 **Nascimento do poeta inglês Lord Byron**

27 de janeiro de 1756 **Nascimento de Wolfgang Amadeus Mozart**

**EM MONTALEGRE... TODOS CONTAM**



**LER+ Finanças Literacia Financeira**

**FIDUCIÁRIO**

Entidade escolhida pelo tribunal, que tem como função afetar os montantes recebidos, durante o período da cessão, aos pagamentos das custas do processo de insolvência ainda em dívida, ao reembolso de remunerações e despesas do administrador da insolvência e do próprio fiduciário, e, por fim, à distribuição do remanescente pelos credores da insolvência.

<https://www.todoscontam.pt/glossario/glossario/f>



**“Em janeiro, um porco ao sol e outro ao fumeiro”**



**DDCSCD - Biblioteca Municipal de Montalegre**

Rua General Humberto Delgado, nº528

5470-247 Montalegre

41°49'21.8"N 7°47'28.9"W

☎ 276 510 200



Segunda a sexta

10h00-17h00

[biblioteca@cm-montalegre.pt](mailto:biblioteca@cm-montalegre.pt) <http://www.cm-montalegre.pt/biblioteca/> [biblioteca-montalegre.blogspot.com](http://biblioteca-montalegre.blogspot.com)  
<http://www.facebook.com/bibliotecamontalegre> <https://twitter.com/BMMontalegre>

